



L'ARC-EN-CIEL

Nous contacter



Saint-Julien-en-Genevois

PROGRAMME NEUF

**A SAINT-JULIEN
EN GENEVOIS**

IMMO CONFIANCE

Du T2 au T5
A partir de 246 000 €
Livré 1er Trimestre 2023

DISPONIBLE A LA RESERVATION
Renseignements en agence

PRESENTATION

Nouveauté

Label	BBC
Défiscalisation	Pinel
Ouvertures	Aluminium, Double vitrage
Ascenseur	Oui

Référence 1201 SAINT-JULIEN-EN-GENEVOIS - Nouveauté - L'ARC-EN-CIEL - Nouvel ensemble immobilier au cœur de St-Julien-centre. Architecture contemporaine, espaces verts et jardins en cœur d'îlot, chemin piétonnier jusqu'au ruisseau le Ternier. La résidence bénéficie d'un emplacement idéal. Elle se situe au centre-ville, à 5 minutes à pied des commerces de l'Avenue de Genève. Nombreuses commodités : gare, écoles, collège, lycée, équipements sportifs et culturels accessibles à pieds en quelques minutes. Vaste choix d'appartements neufs du T2 au T5, terrasses, balcons, belles expositions. **RESERVEZ LES MEILLEURS LOTS DES MAINTENANT AVEC IMMO CONFIANCE!** [illustrations non-contractuelles]

Mandat N° 1201. Dans une copropriété de 476 lots. Aucune procédure n'est en cours. Nos honoraires : <http://www.immoconfiance.net/honoraires>

Les points forts :

- Qualité de finition
- Architecture originale
- Proche des commerces



IMMO CONFIANCE

404 Route de Genève
74160 Collonges-sous-Salève
www.immoconfiance.net
agence@immoconfiance.net
04 50 49 37 37

T2 REZ DE JARDIN

Réf : E001



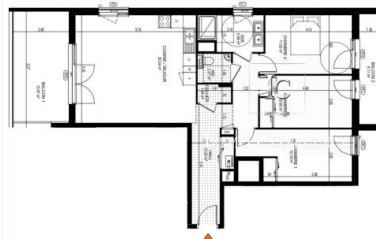
Surface habitable : 47.13 m²
Surface du jardin : 58.40 m²
Surface de la terrasse : 11.09 M²

Prix : 266 000 €
Stationnements et caves en option

D'autres T2 disponibles à la vente, visite virtuelle 3D sur rendez-vous à l'agence

T4 TRAVERSANT

Réf : B405



Surface habitable : 86.69 m²
Surface du balcon 1 : 13.97 m²
Surface du balcon 2 : 6.11 m²
Exposition : Sud-Ouest et Nord-Est

Prix : 449 000 €
Stationnements et caves en option

D'autres T4 disponibles à la vente, visite virtuelle 3D sur rendez-vous à l'agence

T3 EN ATTIQUE

Réf : B502



Surface habitable : 66.32 m²
Surface de la Terrasse : 25.85 m²
Exposition : Sud-Ouest

Prix : 372 000 €
Stationnements et caves en option

D'autres T3 disponibles à la vente, visite virtuelle 3D sur rendez-vous à l'agence

T5 EN ATTIQUE

Réf : E501



Surface habitable : 98.25 m²
Surface de la terrasse 1 : 57.96 m²
Surface de la terrasse 2 : 27.45 m²
Exposition : Traversant

Prix : 564 000 €
Stationnements et caves en option

Seul T5 disponible à la vente, visite virtuelle 3D sur rendez-vous à l'agence